

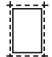
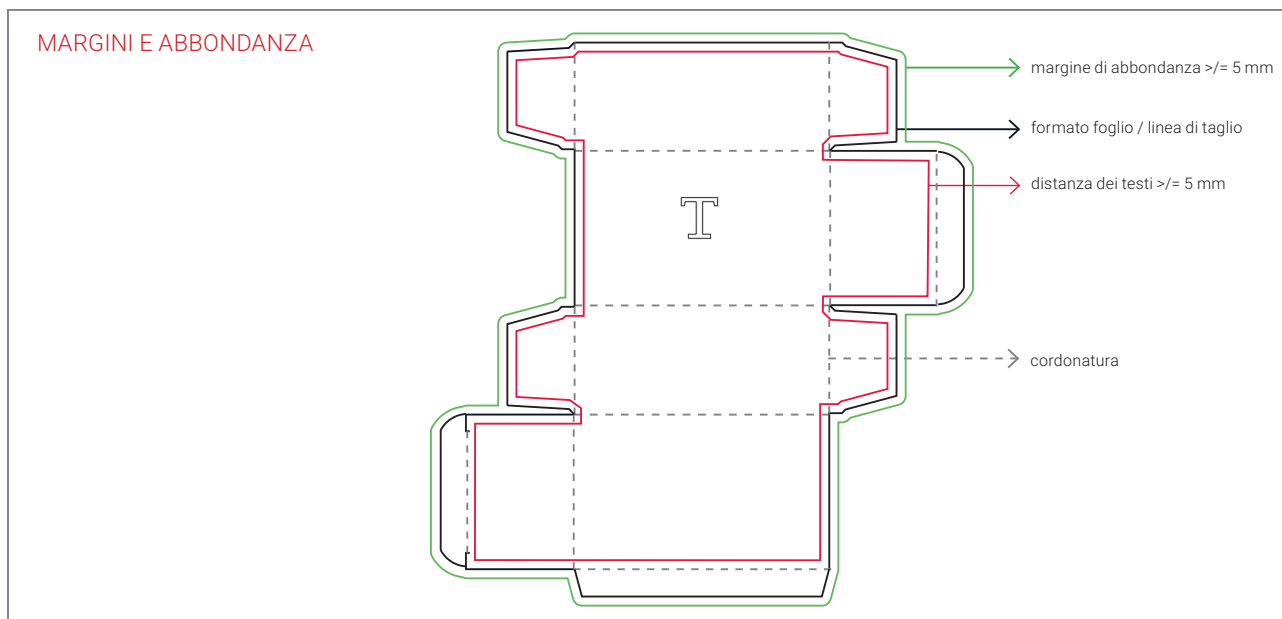



Per creare un file di stampa esecutivo corretto ti aiuteranno le indicazioni presenti in questo documento di Istruzioni. Gli argomenti trattati:

/ ASTUCCI STANDARD AUTOMONTANTI PERSONALIZZATI	2-3
FORMATO DEL FILE ESECUTIVO	2
ORIENTAMENTO DEL FORMATO	2
MARGINI E ABBONDANZA	2
FONT E TRACCIATI	2
COLORI	3
RISOLUZIONE	3
GRAMMATURA	3
FUSTELLA	3
/ NOBILITAZIONE	3-4
PLASTIFICAZIONE	3
FINITURA UV	4
/ ASTUCCI CON FONDO A SCATTO PERSONALIZZATI	5
FUSTELLA	5
/ COFANETTO PERSONALIZZATO AUTOMONTANTE	5
FUSTELLA	5

/ ASTUCCI STANDARD AUTOMONTANTI PERSONALIZZATI

-  **FORMATO DEL FILE ESECUTIVO**
 Invia il tuo file in formato PDF in scala 1:1, in alta risoluzione e non protetto da password.
 → Puoi scaricare nella sezione “DOWNLOADS” il nostro predefinito di esportazione joboptions. Caricalo dal menù a tendina FILE > PREDEFINITI ADOBE PDF > DEFINISCI > CARICA.
 Tutte le informazioni di esportazione saranno già settate per la stampa AGF in alta risoluzione.
-  **ORIENTAMENTO DEL FORMATO**
 La stampa è prevista solo sul lato esterno.
 → Puoi scaricare nella sezione “DOWNLOADS” il nostro template relativo al prodotto da te selezionato e usarlo come base per posizionare la tua grafica, ricordandoti di eliminarlo prima dell'esportazione dell'esecutivo.
-  **MARGINI E ABBONDANZA**
 L'abbondanza minima richiesta per la stampa è di 5 mm attorno alla fustella di taglio.
 La distanza dei testi dalla linea di taglio deve essere di almeno 5 mm.
 ⚠ Ti sconsigliamo di posizionare cornici e passpartout troppo vicini ai margini per evitare imprecisioni dovute alle tolleranze di taglio.
 → I file dovranno essere creati sulla base del tracciato fustella che hai scelto e scaricato nella sezione “DOWNLOADS”. Posiziona la tua grafica sul nostro file: le dimensioni del file e l'abbondanza saranno già correttamente impostate. Ricorda di eliminarlo prima dell'esportazione dell'esecutivo.



-  **FONT E TRACCIATI**
 I font dovranno essere incorporati nel pdf o convertiti in curve/tracciati.
 ⚠ La dimensione minima del carattere al di sotto della quale non garantiamo la perfetta leggibilità in stampa è di 6 pt.
 ⚠ Nel caso di filetti o tracciati vettoriali lo spessore minimo dev'essere almeno di 0,25 pt.

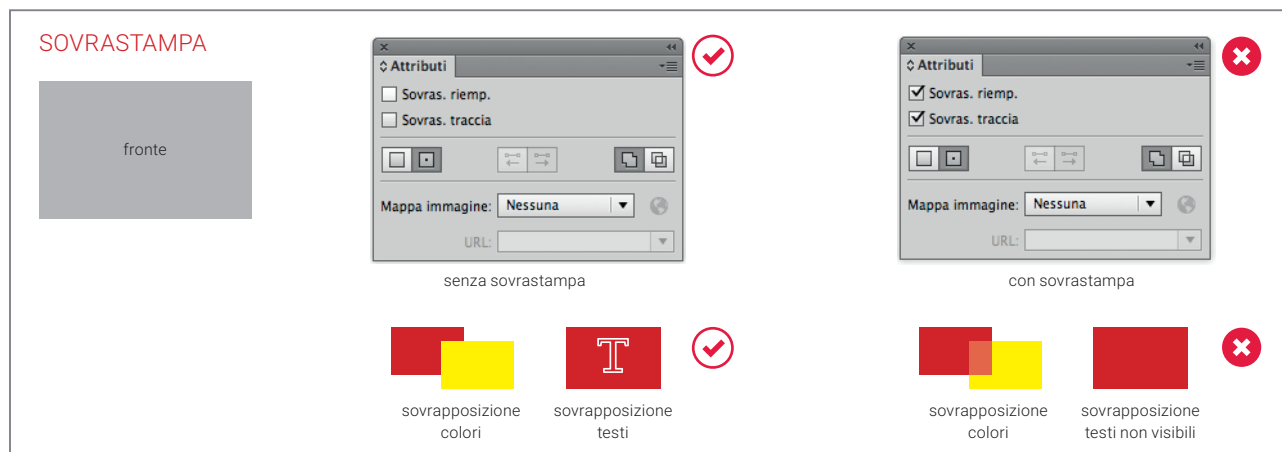


COLORI

Tutti i file vanno inviati in CMYK (Cyan, Magenta, Yellow, Black) assegnando il profilo colore Fogra. Le immagini in RGB o con colori PANTONE saranno convertite in automatico con un profilo di separazione standard.

Se vuoi ottenere un nero ricco in stampa ti consigliamo di comporre una tinta in quadricromia con le seguenti percentuali (C 40%, M 30%, Y 30%, K 100%).

⚠ Di default, quando si stampano colori opachi sovrapposti, il colore superiore fora l'area sottostante. L'impostazione Sovrastampa consente di evitare la foratura e fa in modo che gli inchiostri si sovrappongano. Per evitare risultati cromatici imprevisti, controlla che nel tuo file non siano presenti oggetti o testi in sovrastampa.



RISOLUZIONE

La risoluzione ottimale dei file per la stampa è di 300 dpi a dimensione di stampa 1:1.



GRAMMATURA

La carta usata per questo tipo di prodotto è u cartoncino GC1 alto spessore.



FUSTELLA

Puoi scegliere il formato che più soddisfa le tue esigenze tra quelli proposti nell'Area di preventivazione. Posiziona la tua grafica sul nostro file: le dimensioni del file e l'abbondanza saranno già correttamente impostate. Ricorda di eliminarlo prima dell'esportazione dell'esecutivo.

I formati proposti sono (bxpxh):

64x44x160 mm

100x80x190 mm

85x59x140 mm

145x95x250 mm

Troverai i nostri template (con le corrispondenti Fustelle) nella sezione "DOWNLOADS".

/ NOBILITAZIONE

Oltre alle indicazioni generali sopra indicate nel caso delle finiture speciali ti consigliamo quanto segue.



PLASTIFICAZIONE

La Plastificazione può essere realizzata su una o entrambe le facciate a seconda della tipologia di prodotto.

Puoi scegliere dove presente tra Plastificazione Lucida, Plastificazione Opaca e Plastificazione Soft Touch e Plastificazione Antigraffio Opaca.

⚠ La plastificazione viene applicata solo sulle carte patinate e sopra una certa grammatura come indicato nella configurazione dei prodotti.



FINITURA UV (SERIGRAFIA UV A REGISTRO)

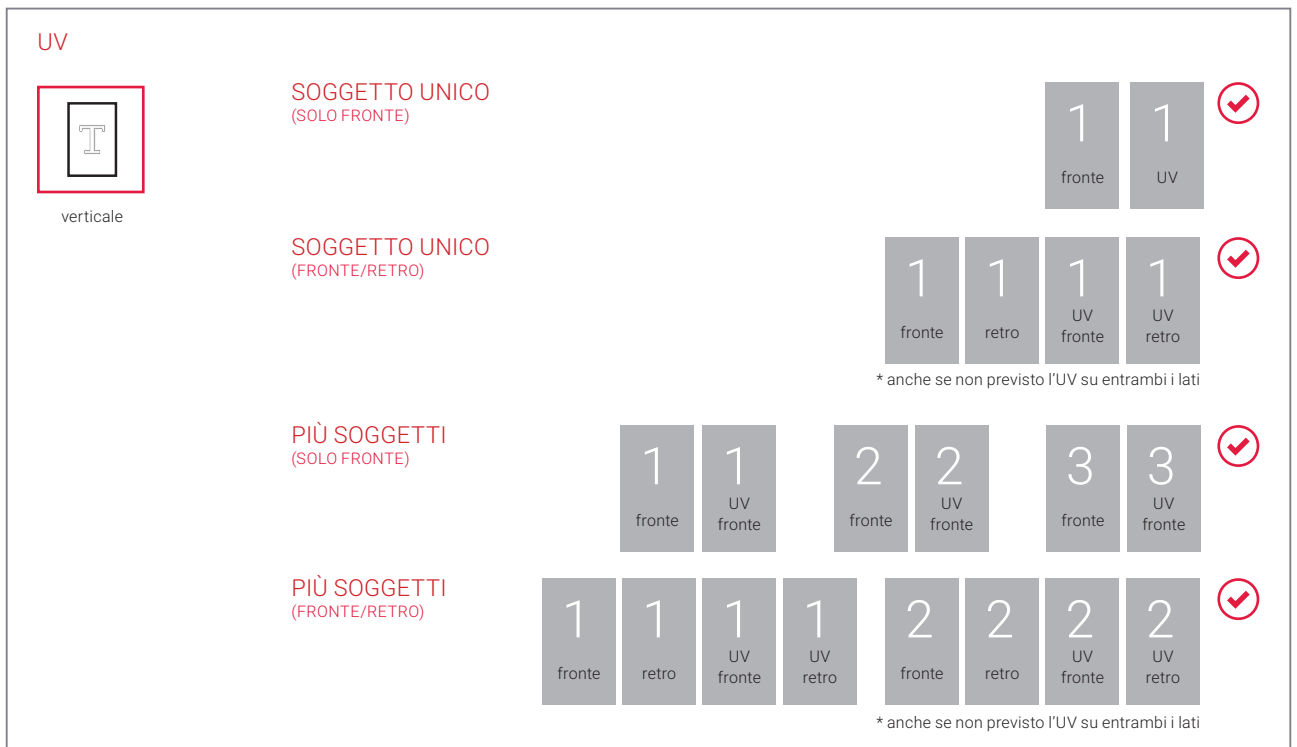
⚠ Nel caso della Finitura UV, trattandosi di una lavorazione speciale, va creato un file multipagina: andrà preparato un unico pdf con la grafica Fronte e la serigrafia UV Fronte.

- Un unico soggetto > stampa solo fronte: andrà preparato un unico pdf con la grafica (Fronte e Retro) e la serigrafia UV (Fronte e Retro).
 stampa fronte/retro: * Se nel retro non è previsto l'UV inserire comunque una pagina bianca. Ci aspettiamo quindi un pdf con 4 pagine.

- Più soggetti > stampa solo fronte: andrà preparato un unico pdf con in sequenza i soggetti e relative pagine di UV: Soggetto1 (grafica Fronte + UV Fronte), Soggetto2 (grafica Fronte + UV Fronte), Soggetto3 (grafica Fronte + UV Fronte), etc.

stampa fronte/retro: andrà preparato un unico pdf con in sequenza i soggetti e relative pagine di UV: Soggetto1 (grafica Fronte e Retro + UV Fronte e Retro), Soggetto2 (grafica Fronte e Retro + UV Fronte e Retro), Soggetto3 (grafica Fronte e Retro + UV Fronte e Retro), etc.

* Se nel retro non è previsto l'UV inserire comunque le pagine bianche. Ci aspettiamo quindi un pdf con 4 pagine x il numero di soggetti desiderati.



- ⚠ Per la realizzazione dei file UV: crea un campione colore tinta piatta al 100% (non usare retini o sfumature) per le parti che intendi siano nobilitate.
- ⚠ Nel caso di filetti o tracciati vettoriali lo spessore minimo dev'essere almeno di 0,25 pt.
- Puoi verificare le impostazioni su Anteprema Separazione Colore in Indesign® o Illustrator® oppure puoi vedere la separazione delle diverse lastre di stampa su Adobe Acrobat® su Visualizza > Strumenti > Stampa produzione > Anteprema di output.

/ ASTUCCI CON FONDO A SCATTO

Oltre alle indicazioni sopra indicate nel caso degli Astucci con fondo a scatto ti consigliamo quanto segue.



FUSTELLA

Puoi scegliere il formato che più soddisfa le tue esigenze tra quelli proposti nell'Area di preventivazione. Posiziona la tua grafica sul nostro file: le dimensioni del file e l'abbondanza saranno già correttamente impostate. Ricorda di eliminarlo prima dell'esportazione dell'esecutivo.

I formati proposti sono (bxpxh):

60x45x140 mm

120x89,5x160 mm

90x59,5x150 mm

180x89,5x250 mm

Troverai i nostri template (con le corrispondenti Fustelle) nella sezione "DOWNLOADS".

/ COFANETTO PERSONALIZZATO AUTOMONTANTE



FUSTELLA

Puoi scegliere il formato che più soddisfa le tue esigenze tra quelli proposti nell'Area di preventivazione. Posiziona la tua grafica sul nostro file: le dimensioni del file e l'abbondanza saranno già correttamente impostate. Ricorda di eliminarlo prima dell'esportazione dell'esecutivo.

I formati proposti sono (bxpxh):

193x141,5x42 mm

313,5x201,5x31,5 mm

Troverai i nostri template (con le corrispondenti Fustelle) nella sezione "DOWNLOADS".